



ECWP-Streaming in ArcGIS

Guide de démarrage rapide

Version 1.1

25. September 2014

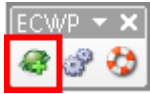
Installations

Télécharger le ERDAS ECW Plug-in pour ArcGIS Desktop 2014:

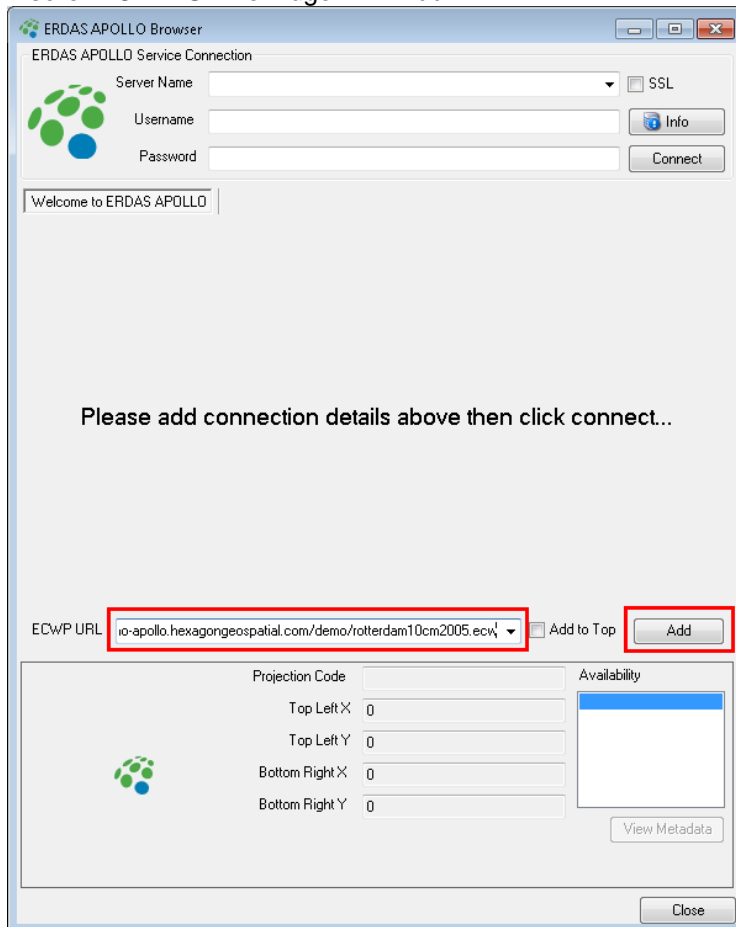
<http://download.intergraph.com/downloads/erdas-ecw-plug-in-2014-for-arcgis-desktop>

ECWP-Streaming

Ouvrir „ERDAS APOLLO Browser“



Insérer ECWP URL einfügen → “Add”



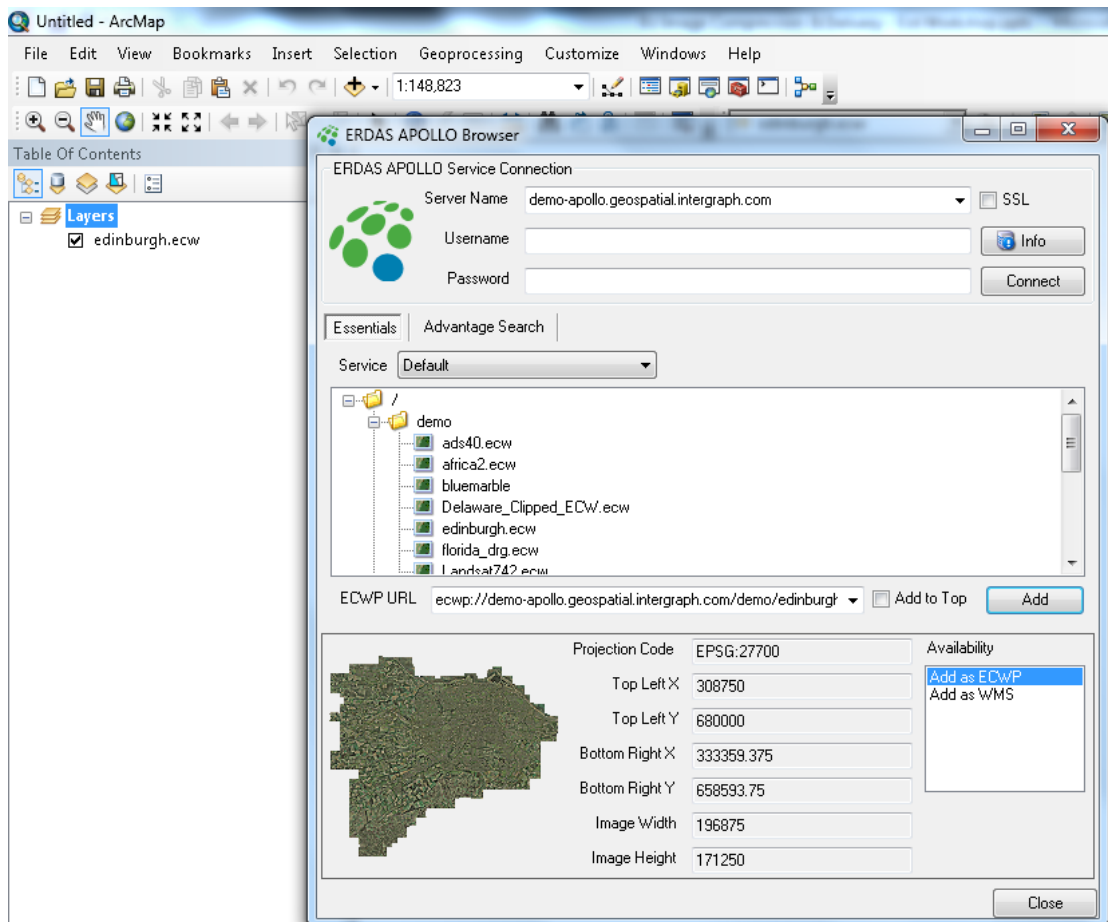
Exemples d'URL ECWP:

- ecwp://apollo.intergraph.ch/APOLLO-Catalog/Orthofoto/Orthofoto_ZH_City.ecw
- ecwp://apollo.intergraph.ch/APOLLO-Catalog/Orthofoto/Orthofoto_ZG_10.ecw

- ecwp://apollo.intergraph.ch/APOLLO-Catalog/UP/Uebersichtsplan_SZ.ecw
- ecwp://apollo.intergraph.ch/APOLLO-Catalog/UP/Uebersichtsplan_SH.ecw
- ecwp://apollo.intergraph.ch/APOLLO-Catalog/UP/Uebersichtsplan_ZH_City.ecw

Connexion avec le catalogue Apollo de ArcGIS

- Ouvrir le ERDAS APOLLO Browser:



- Connexion avec le catalogue:
 - <http://apollo.intergraph.ch>
 - utilisateur: demo / mot de passe: demo
- Les couches peuvent être chargés sur la carte en tant que ECWP-Stream ou WMS.