



ECWP-Streaming in ArcGIS

Kurzanleitung

Version 1.1

25. September 2014

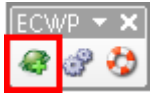
Installationen

Download des ERDAS ECW Plug-in 2014 for ArcGIS Desktop unter:

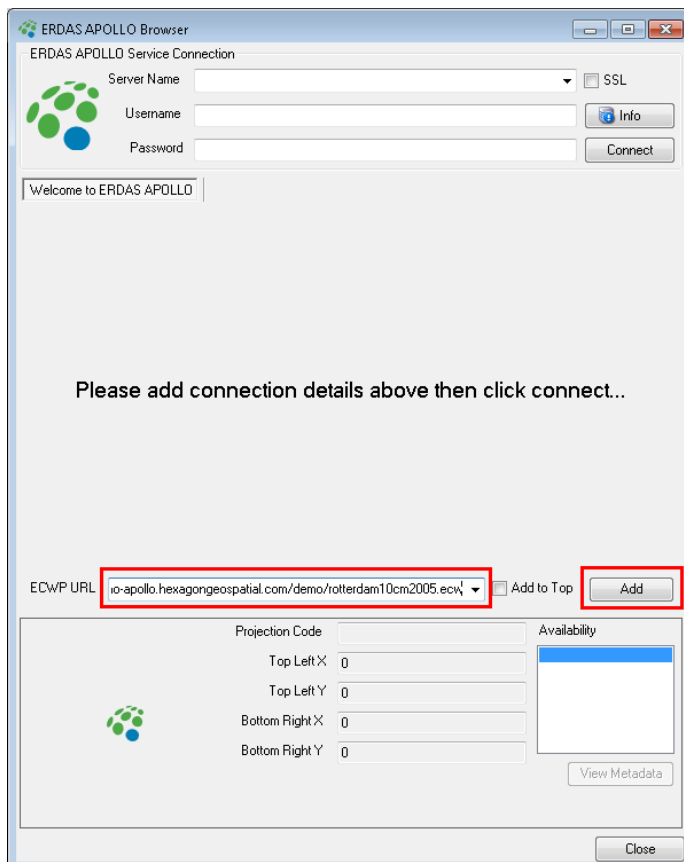
<http://download.intergraph.com/downloads/erdas-ecw-plug-in-2014-for-arcgis-desktop>

ECWP-Streaming

„ERDAS APOLLO Browser“ öffnen



ECWP URL einfügen → “Add”



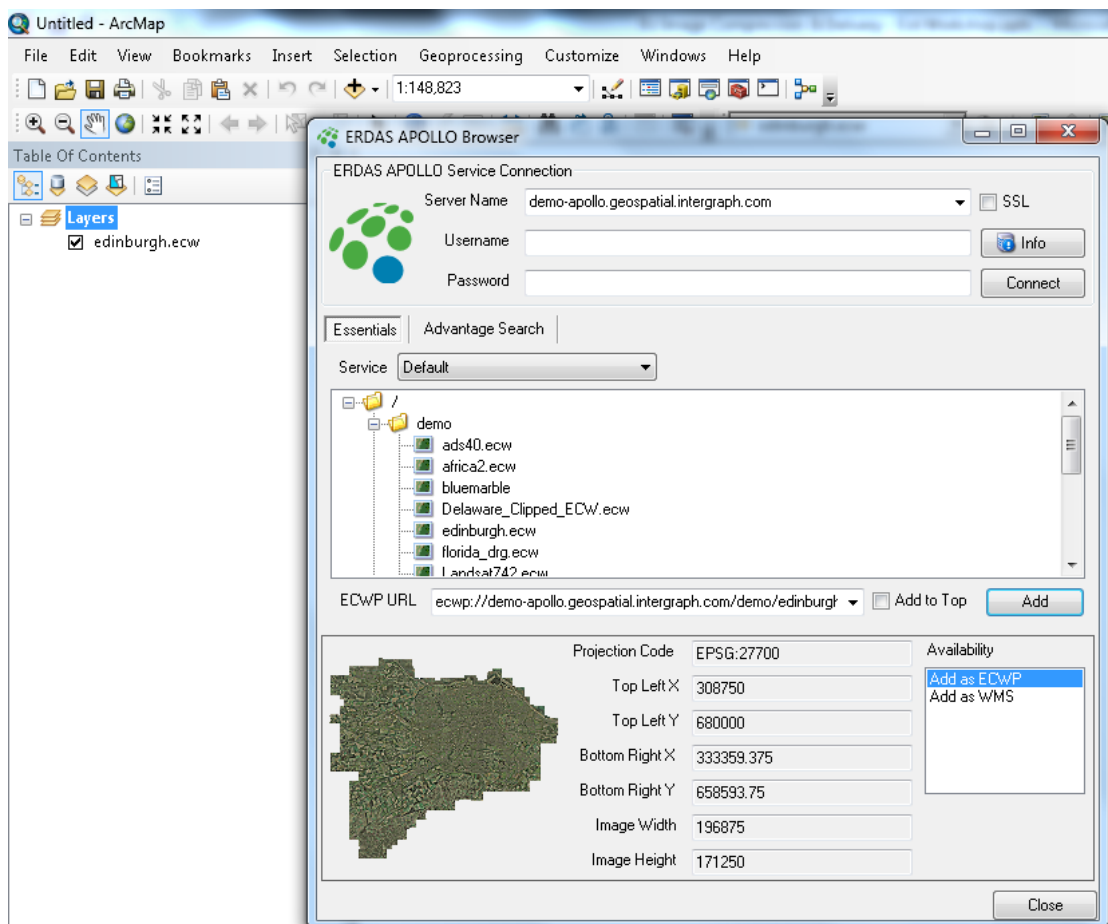
Beispiele für ECWP URLs:

- ecwp://apollo.intergraph.ch/APOLLO-Catalog/Orthofoto/Orthofoto_ZH_City.ecw
- ecwp://apollo.intergraph.ch/APOLLO-Catalog/Orthofoto/Orthofoto_ZG_10.ecw

- ecwp://apollo.intergraph.ch/APOLLO-Catalog/UP/Uebersichtsplan_SZ.ecw
- ecwp://apollo.intergraph.ch/APOLLO-Catalog/UP/Uebersichtsplan_SH.ecw
- ecwp://apollo.intergraph.ch/APOLLO-Catalog/UP/Uebersichtsplan_ZH_City.ecw

Verbindung mit Apollo Katalog aus ArcGIS

- ERDAS APOLLO Browser öffnen:



- Anmeldung am Katalog:
 - <http://apollo.intergraph.ch>
 - Benutzername: demo / Kennwort: demo
- Layer können als ECWP-Stream oder WMS in die Karte geladen werden.