



Catalogue ERDAS Apollo dans GeoMedia

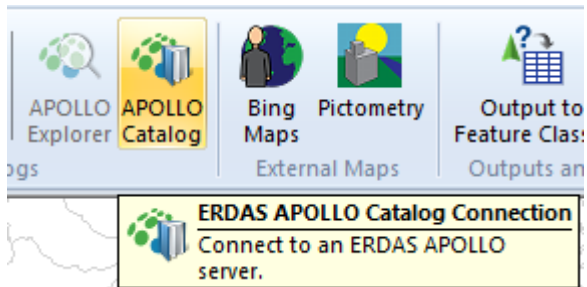
Guide de démarrage rapide

Version 1.1

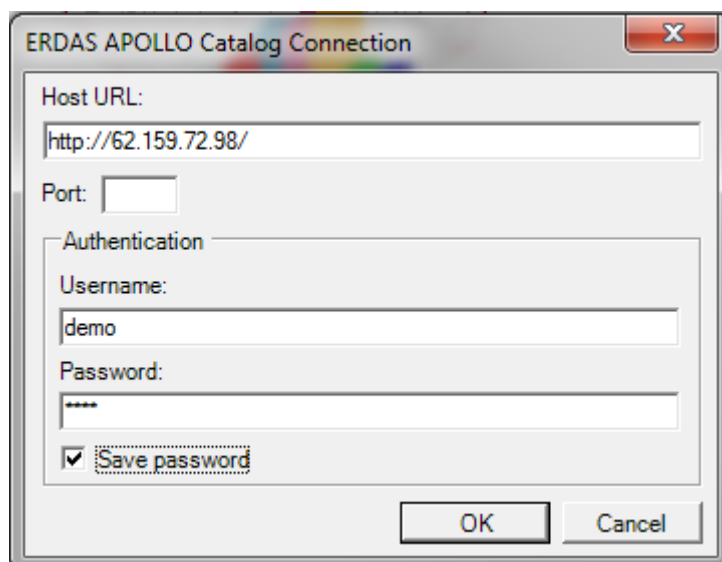
25. September 2014

Connexion avec le catalogue Apollo de GeoMedia

- Dans le cadre „Manage Data“ → APOLLO-Katalog:

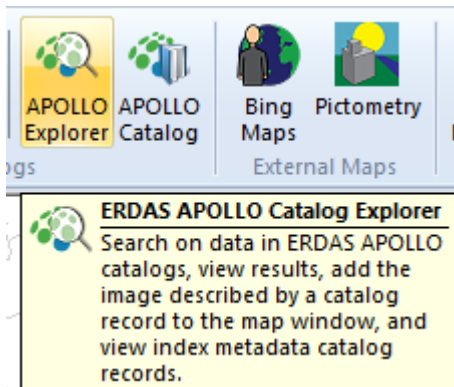


- Connexion avec le catalogue:
 - <http://apollo.intergraph.ch>
 - utilisateur: demo / mot de passe: demo

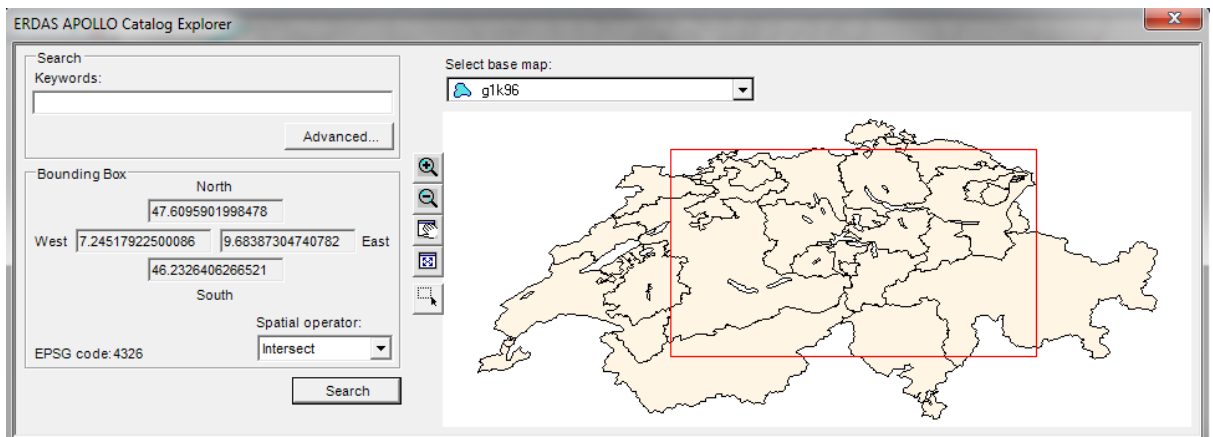


Rechercher le catalogue

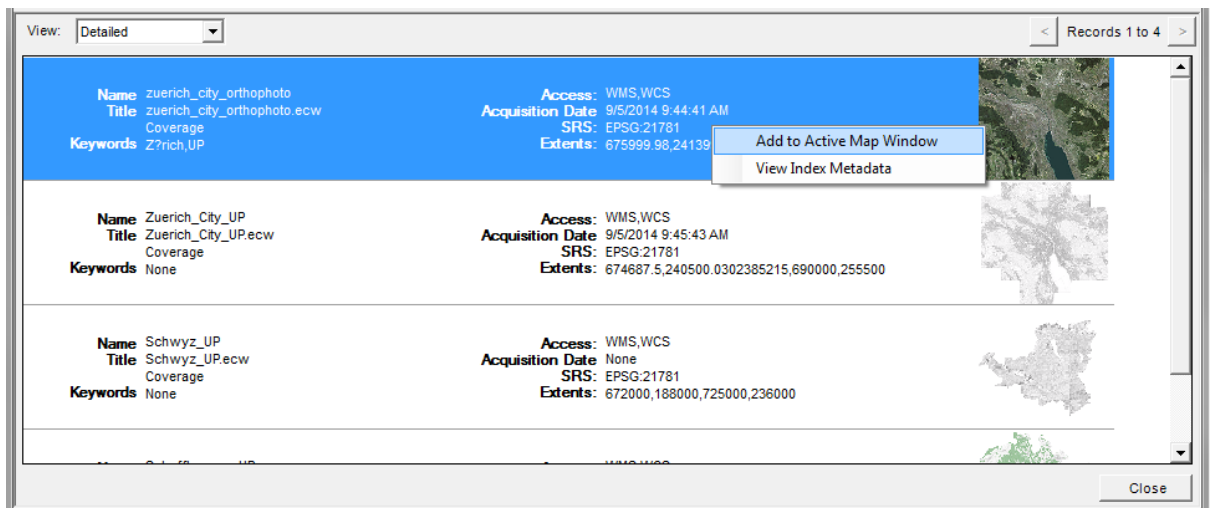
- Dans le cadre „Manage Data“ → APOLLO-Explorer:



- Dans ERDAS APOLLO Catalog Explorer: presser sur le bouton "Search" (si nécessaire la recherche peut être limitée avec des mots clés ou géographiquement):



- Résultats de la recherche peuvent être ajoutés à la fenêtre de la carte:



- Les données sont visualisées dans GeoMedia:

